

Fordonspneumatik

Utgåva 2



Inledning

Med denna katalog vill vi på ett överskådligt sätt presentera ett urval av komponenter anpassade för fordonsapplikationer.

Med hjälp av vår samlade erfarenhet samt vårt breda produktprogram med allt från bromskopplingar till cylindrar kan vi erbjuda er en lösning anpassat för ert behov.

Flera av produkterna i katalogen finns i olika utföranden. För att få fullständig information såsom tekniska specifikationer, mått m.m. hänvisar vi er till vår hemsida www.camozzi.se eller vår huvudkatalog.

Förutom ett komplett program av produkter kan vi med hjälp av vår verkstad tillverka cylindrar med leverans inom 24 timmar. Vi har även möjlighet att montera ventilskåp för exempelvis styrning av hydraulventiler. Läs mer om detta i avsnitt Systemlösningar.

Kontakta gärna vår teknikavdelning eller er säljare för att hitta den lösning som passar er bäst.

Innehåll

Cylindrar – ISO/VDMA	3
Ventiler	5
Kopplingar – Tryckluftsystem	8
Sortimentslåda	9
Bromskopplingar – Serie 9000	10
Plaströr – tryckluftsystem PA (Polyamid)	16
Bromsrör – PA12HIPHL (Bromsslang i polyamid)	17
Bromsrör – HTRAB	18
Tillbehör till slangar	19
Systemlösningar	20
Specialdesign	22

Cylindrar – ISO/VDMA



Serie 61 är en robust cylinder med ändlägesdämpning, enligt ISO 15552.

Valet av modell beror i stor grad på dess placering. För de allra flesta applikationer fungerar vår standardcylinder med NBR-tätning som klarar -20 °C vid torr luft. För applikationer på lastbilar där cylindrarna är placerade i en utsatt miljö erbjuder vi tre olika varianter:

Version G – En cylinder utrustad med förkromad kolvstång och avskrapare i metall. Övriga detaljer enligt standard.

Version Z – En cylinder anpassad för temperaturer ned till -40 °C med avskrapare i metall

Version Y – En cylinder anpassad för temperaturer ned till -50 °C med avskrapare i metall

Avskraparen i metall har som funktion att hålla kolvstången ren från exempelvis betong, is eller annat material som kan skada cylinderns kolvstångstätning. Vilken cylinder du ska välja beror på placering med avseende på kyla, smuts och övrig yttre påverkan. Om du är osäker på vilken modell som passar din applikation rekommenderar vi att du tar kontakt med vår teknikavdelning eller din säljare för support.

Samtliga modeller kan utrustas med kanigenbehandlade gavlar som gör dem extra motståndskraftiga mot exempelvis salt.

Version G ($0\text{--}80\text{ °C}$, -20 °C vid torr luft) metallavskrapare

61M2P080A0320G
x Ø s

Version Z (-40 °C) metallavskrapare

61M2Z080A0320
x Ø s

Version Y (-50 °C) metallavskrapare

61M2Y080A0320
x Ø s

Välj rätt version, kolvdiameter och slaglängd.

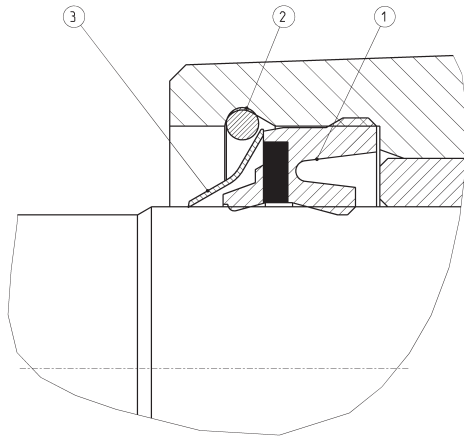
X = 1 för enkelverkande och 2 för dubbelverkande. Fler versioner finns. Kontakta teknikavdelningen.

Ø = Kolvdiameter – standard 32, 40, 50, 63, 80, 100, 125 (ej för -50 °C) mm

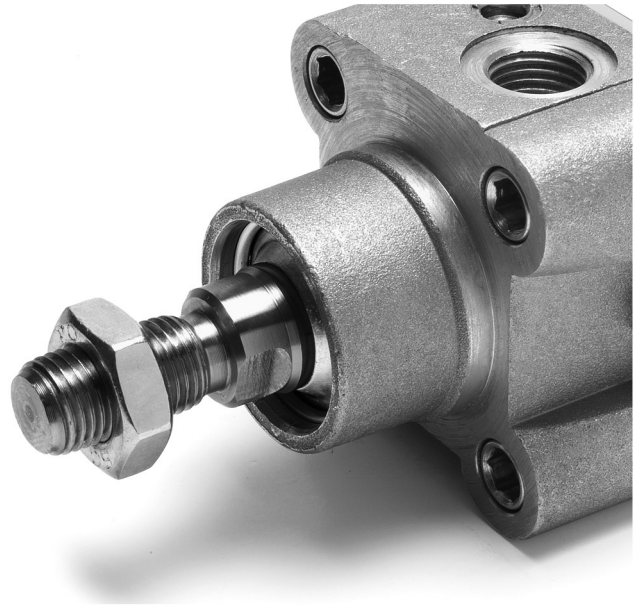
S = Slaglängd – 10–2500 mm – standard 25, 50, 75, 80, 100, 125, 150, 160, 200, 250, 300, 320, 400, 500 mm

Slaglängder utöver standard kan tillverkas i vår verkstad med leverans inom 24 timmar.

Metallavskrapare, principskiss

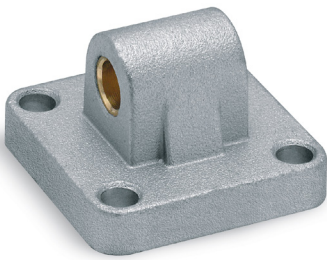


- 1 = Kolvstångstättning
- 2 = Seegersäkring
- 3 = Metallavskrapare

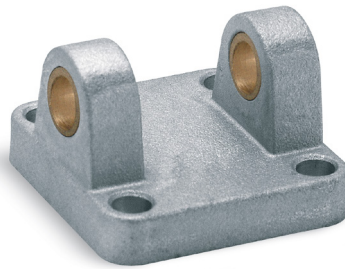


Cylinderfästen

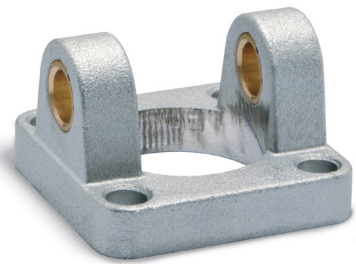
MOD L



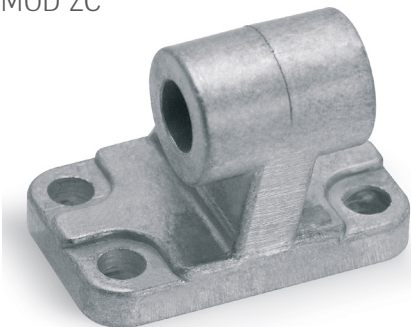
MOD C



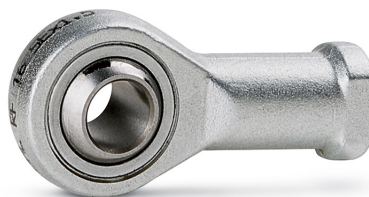
MOD H



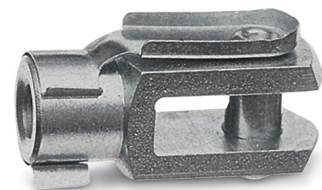
MOD ZC



MOD GA



MOD G





Sätessventiler

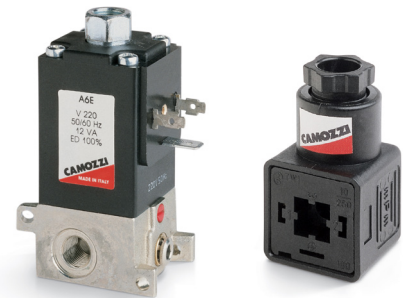
Serie A och Serie 6 är robusta sätessventiler som finns i ett flertal olika utföranden både med 3/2- och 2/2-funktion. Ventilerna hanterar flöden från 40–140 NI/min och passar som piloter till hydraulventiler eller enkla styrningar. Flera ventiler kan kopplas samman med gemensam matning för enklare montage. Nedanstående urval av ventiler är extra köldtåliga och klarar temperaturer ned till $-40\text{ }^{\circ}\text{C}$.

Serie 6

3/2 Ventil – Elstyrd 24V DC 1/8" NC*
638M-101-A63S03

Kontakter till Serie 6

124-800
124-701 (lysdiod + varistor)



Serie A

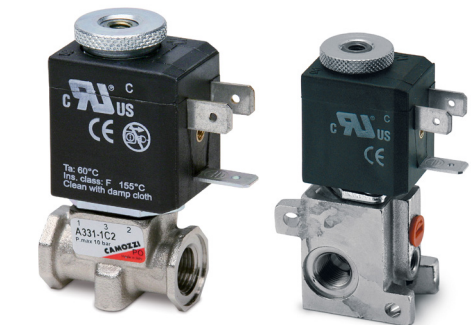
3/2 Ventil – Elstyrd 1/8" NC*
A331-1C2S24

3/2 Ventil – Elstyrd 1/8" NC*
AA31-0C2S04

Serie A levereras exklusive spole.

Spolar till Serie A

U73 24VDC
U7H 12VDC/24VAC



Kontakter till Serie A

122-800	Kontakt utan kabel
122-701	Kontakt utan kabel med lysdiod + varistor
122-571-1	Kontakt med 1 m kabel och lysdiod + varistor
122-571-3	Kontakt med 3 m kabel och lysdiod + varistor

*NC = Normalt stängd

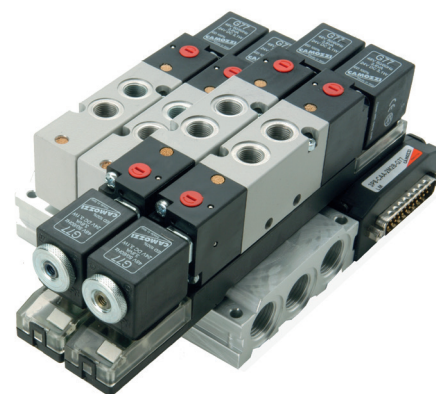


Slidventiler

Ventil Serie 3 respektive Serie 4 är robusta slidventiler som är väl beprövade i ett flertal olika miljöer och applikationer. Ventilerna finns som manuellt, pneumatiskt eller elektriskt styrda med flöden från 700–1300 NI/min. Flera olika spolar finns att tillgå både för lik- och växelspanning.

Ventilerna kan monteras samman i ett gemensamt block för att förenkla den pneumatiska och elektriska anslutningen. Detta ger ett kompakt utförande och sparar installationstid.

Nedanstående urval av ventiler är extra köldtåliga och klarar temperaturer ned till $-40\text{ }^{\circ}\text{C}$.



Elstyrda ventiler

3/2-funktion – Monostabil

	NC	NO	1/4"	1/8"	Fjäderretur	Luftretur
338-015-02S08	✓			✓	✓	
334-015-02S01	✓		✓		✓	
434-016-22S01 Serie 4	✓		✓			✓
344-015-02S01		✓	✓		✓	

NC – Normalt stängd

NO – Normalt öppen



5/2-funktion

	Monostabil	Bistabil	1/4"	1/8"	Fjäderretur	Luftretur	Manuellt vred
358-015-02S15	✓			✓	✓		
454-015-22S14 Serie 4	✓		✓		✓		
454-016-22ILS01 Serie 4	✓		✓			✓	✓
454-016-22S02 Serie 4	✓		✓			✓	
454-011-22S06 Serie 4		✓	✓				



Tillbehör elstyrda ventiler

Spolar

U73 24VDC

U7H 12VDC/24VAC



Kontakt

122-800

Kontakt utan kabel

122-701

Kontakt utan kabel med lysdiod + varistor

122-571-1

Kontakt med 1 m kabel och lysdiod + varistor

122-571-3

Kontakt med 3 m kabel och lysdiod + varistor





Luftstyrda ventiler

3/2-funktion – Monostabil 1/4"

334-035S01

5/2-funktion

	Monostabil	Bistabil	1/4"	1/8"	Fjäderretur
354-035S02	✓		✓		✓
358-033S07		✓		✓	
454-33S01 Serie 4		✓	✓		

Manuella ventiler

3/2-funktion

Tryckknapp- Monostabil 1/8"

338-895S02



Handpak – Bistabil 1/8"

338-900S03



Switch – Bistabil 1/8"

338-990S07



5/2 Ventiler

Handpak – Bistabil 1/8"

358-900S02



Kopplingar – Tryckluftssystem

Serie 6000

Serie 6000 är en instickskoppling i metall för pneumatiska system. Den är väl beprövad och används sedan flera år inom olika applikationer på lastbilar.

Programmet omfattar 32 olika modeller och finns både med teflontätning Sprint® i gängan eller med O-ringtätning.

För information om samtliga modeller hänvisar vi till våra produktkataloger eller hemsida.

Serie 6000 med M-gänga är speciellt anpassad för pneumatiska fordonsapplikationer utanför bromssystemet såsom pneumatiska ventiler.

Nedanstående modeller finns i programmet.



6512 Rak koppling M-gänga

Benämning	YØ
6512 6-M12X1,5	6
6512 8-M12X1,5	8

Ej avsedd för bromssystem.



6522 Vinkelkoppling M-gänga

Benämning	YØ
6522 6-M12X1,5	6
6522 8-M12X1,5	8

Ej avsedd för bromssystem.



Syrafasta kopplingar (AISI 316) – Serie X6000

För miljöer där kopplingarna kan komma i kontakt med exempelvis aggressiva vätskor rekommenderar vi våra syrafasta instickskopplingar ur Serie X6000. Sortimentet omfattar 12 olika modeller anpassade för olika slangdimensioner och gänga. Tätningar i Viton (FKM).

För information om samtliga modeller hänvisar vi till våra produktkataloger eller hemsida.



Sortimentslåda

Serie 6000

I våra sortimentslådor har vi samlat de vanligaste modellerna i 1/8"- och 1/4"-gänga för slangdimensionerna 6 och 8 mm. Lådorna finns i två olika utföranden med innehåll enligt nedan.

Sortimentslåda Bas, SSE03Y6522-085701

Benämning	Modell	Antal
6512 6-1/8	Rak koppling 6mm 1/8	10
6512 6-1/4	Rak koppling 6mm 1/4	10
6522 6-1/8	Vinkelkoppling 6mm 1/8	10
6522 6-1/4	Vinkelkoppling 6mm 1/4	10
6580 6-4	Rak reducering 6-4mm	10
6512 8-1/8	Rak koppling 8mm 1/8	10
6512 8-1/4	Rak koppling 8mm 1/4	10
6522 8-1/8	Vinkelkoppling 8mm 1/8	10
6522 8-1/4	Vinkelkoppling 8mm 1/4	10
6580 8-6	Rak reducering 8-6mm	10
6900 6	Plugg	5
6900 8	Plugg	5
PNZP 12	Rörkapare	1

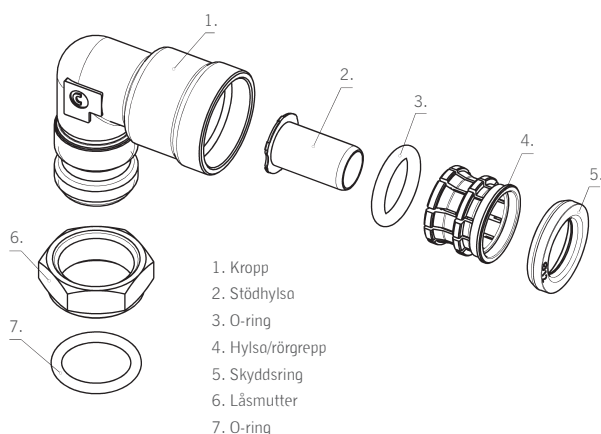
Sortimentslåda Komplet, SSE03Y6560-080001

Benämning	Modell	Antal
6512 6-1/8	Rak koppling 6mm 1/8	10
6512 6-1/4	Rak koppling 6mm 1/4	10
6522 6-1/8	Vinkelkoppling 6mm 1/8	10
6522 6-1/4	Vinkelkoppling 6mm 1/4	10
6540 6	T-Skarv 6mm	5
6560 6	Y-Skarv 6mm	5
6580 6	Rak skarv 6mm	10
6580 6-4	Rak reducering 6-4mm	10
6512 8-1/8	Rak koppling 8mm 1/8	10
6512 8-1/4	Rak koppling 8mm 1/4	10
6522 8-1/8	Vinkelkoppling 8mm 1/8	10
6522 8-1/4	Vinkelkoppling 8mm 1/4	10
6540 8	T-Skarv 8mm	5
6560 8	Y-Skarv 8mm	5
6580 8	Rak skarv 8mm	10
6580 8-6	Rak reducering 8-6mm	10
6900 6	Plugg	10
6900 8	Plugg	10
PNZP 12	Rörkapare	1



Bromskopplingar – Serie 9000

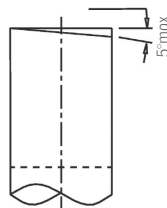
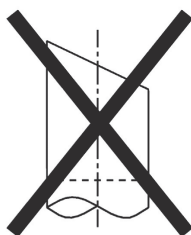
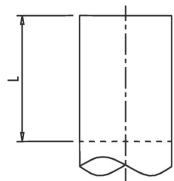
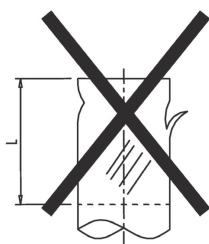
Serie 9000 C_Truck är en TÜV-godkänd tryckluftskoppling, som är designad och utvecklad för användning i pneumatiska bromssystem, med fokus på högsta tänkbara säkerhet och flexibilitet. Med hjälp av ett enklare verktyg kan bromsröret lätt demonteras från kopplingen. Kopplingarna är försedda med en speciell skyddsring vilket förhindrar att fukt, skräp, vägsalt och andra föroreningar tränger in under höljet. Med hjälp av en integrerad stödhylsa hålls både den yttre och inre röranslutningen fixerad även under extrema temperaturväxlingar.



Yta och geometriska egenskaper

För att garantera tätheten mot kopplingen är det viktigt att den del av bromsröret som skjuts in i kopplingen (se tabell) är fri från grader, skårskador, repor eller annan ojämnheter.

Vinkeln mellan bromsröret och kopplingen skall inte vara större än 5° för att garantera täthet. För att få en jämn ändyta på bromsröret rekommenderas att använda rörkaparen modell PNZP12.



För kopplingar som måste fixeras i ett visst läge finns modeller med stoppmutter som gör installationen både enkel och säker. Modellerna har även en O-ring placerad i en speciellt utformad del av gänganslutningen vilken har till uppgift att skydda O-ringen vid montage samtidigt som den möjliggör en säker anslutning mot såväl plana som fasade ytor. Kopplingarna har en mycket god korrosionsbeständighet och har noga utvalda tätningar som tål både bensin och olja. Kopplingarna är godkända för temperaturer mellan -50 till +100 °C och arbetstrycket är i enlighet med de föreskrifter som gäller för monterat bromsrör alternativt max 16 bar.

Kopplingar och bromsrör är i enlighet med följande standarder: DIN 74324:1996 alternativt ISO-7628-2010, DIN EN ISO 9227:2006, DIN EN 60068-2-6:1996 och GOST R 51190-98

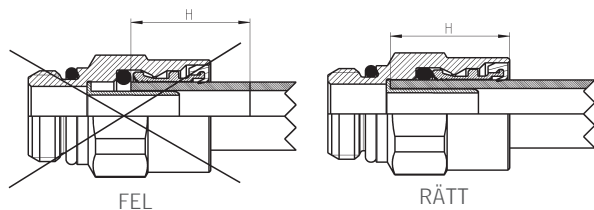
Allmän data	
Material	kropp och hylsa: mässing låsmutter: mässing/förzinkat stål stödhylsa: mässing/technopolymer tätningar och skyddsring: NBR
Gänga	metrisk
Arbetstryck	0–16 bar
Maxtryck	se specifikationen för bromsröret
Bromsrör	(YØ/IØ) 4/2, 6/4, 8/6, 10/7, 10/8, 12/9, 15/11, 15/12, 16/12, 16/13 och 18/14
Media	Tryckluft
Temperatur	-50 till +100 °C (se specifikationen för bromsröret)

Rörstorlek	Instickslängd L, mm
4/2	9,5
6/4	9,5
8/6	9,5
10/7	11
10/8	11
12/9	11
15/11	11,5
15/12	11,5
16/12	13
16/13	13
18/14	13

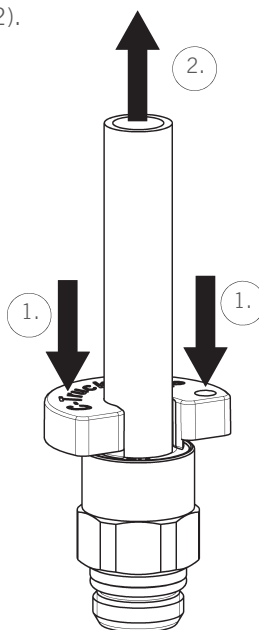
Rörmontage och demontage

Rörmontage och demontage måste utföras av en person som har goda kunskaper om kopplingskonstruktionen. Bromsröret måste tryckas hela vägen in i kopplingen (se tabell). Det är rekommenderbart att märka bromsröret för att indikera att bromsröret tryckts in tillräckligt långt.

Rörstorlek	Montagelängd H, mm
4/2	18,5
6/4	17,5
8/6	19,5
10/7	21
10/8	21
12/9	21,5
15/11	25
15/12	25
16/12	27,5
16/13	27,5
18/14	27,5



För att demontera bromsröret är det nödvändigt att trycka in kopplingens skyddsring med hjälp av den speciella rördemonteraren (modell DRK). Säkerställ först att inget tryck finns i bromsröret och pressa sedan skyddsringen mot kopplingen (1). Bromsröret kan nu dras ut från kopplingen (2).



Kopplingsmontering

För att garantera gängtättheten mot underlaget, säkerställ att fasningen på gängan följer standarden ISO 965 eller GHOST 10549-80. Kopplingen som har en O-ringstättning på gängan men ingen låsmutter, måste spännas mot underlaget med vridmoment enligt tabellen.

Gänga	Vridmoment (Nm)
M10X1	11-15
M12X1,5	15-19
M14X1,5	19-23
M16X1,5	24-30
M18X1,5	27-33
M22X1,5	36-44

För montering av kopplingar med låsmutter är det nödvändigt att göra enligt följande:

- lossa på låsmuttern,
- skruva i kopplingen i gängan tills O-ringen får kontakt med underlaget,
- positionera kopplingen med önskad vinkel genom att rotera kroppen max 360°,
- håll kopplingskroppen stilla,
- skruva låsmuttern med vridmoment enligt tabellen

9512 Rak koppling

Benämning	YØ/IØ
9512 6-M10X1	6/4
9512 6-M12X1,5	6/4
9512 6-M14X1,5	6/4
9512 6-M16X1,5	6/4
9512 8-M10X1	8/6
9512 8-M12X1,5	8/6
9512 8-M14X1,5	8/6
9512 8-M16X1,5	8/6
9512 8-M22X1,5	8/6
9512 10-M12X1,5	10/8
9512 10/7-M12X1,5	10/7
9512 10-M16X1,5	10/8
9512 10/7-M16X1,5	10/7
9512 10-M18X1,5	10/8
9512 10-M22X1,5	10/8
9512 10/7-M22X1,5	10/7
9512 12-M12X1,5	12/9
9512 12-M14X1,5	12/9
9512 12-M16X1,5	12/9
9512 12-M22X1,5	12/9
9512 15-M16X1,5	15/12
9512 15/11-M16X1,5	15/11
9512 15-M22X1,5	15/12
9512 15/11-M22X1,5	15/13
9512 16/12-M16X1,5	16/13
9512 16-M22X1,5	16/12
9512 16/12-M22X1,5	16/13
9512 18-M22X1,5	18/14



9502 Vinkelkoppling

Benämning	YØ/IØ
9502 6-M10X1	6/4
9502 6-M12X1,5	6/4
9502 6-M16X1,5	6/4
9502 8-M10X1	8/6
9502 8-M12X1,5	8/6
9502 8-M14X1,5	8/6
9502 8-M16X1,5	8/6
9502 8-M22X1,5	8/6
9502 10-M12X1,5	10/8
9502 10/7-M12X1,5	10/7
9502 10-M16X1,5	10/8
9502 10/7-M16X1,5	10/7
9502 10-M22X1,5	10/8
9502 10/7-M22X1,5	10/7
9502 12-M12X1,5	12/9
9502 12-M16X1,5	12/9
9502 12-M22X1,5	12/9
9502 15-M16X1,5	15/12
9502 15/11-M16X1,5	15/11
9502 15-M22X1,5	15/12
9502 15/11-M22X1,5	15/11
9502 16/12-M16X1,5	16/12
9502 16-M22X1,5	16/13
9502 16/12-M22X1,5	16/12
9502 18-M22X1,5	18/14



9412 T-koppling

Benämning	YØ/IØ
9412-6-M10X1	6/4
9412-6-M12X1,5	6/4
9412-6-M16X1,5	6/4
9412-8-M12X1,5	8/6
9412-8-M16X1,5	8/6
9412-8-M22X1,5	8/6
9412 10/7-M12X1,5	10/7
9412 10-M12X1,5	10/8
9412 10-M16X1,5	10/8
9412 10/7-M16X1,5	10/7
9412 10-M22X1,5	10/8
9412 10/7-M22X1,5	10/7
9412 12-M12X1,5	12/9
9412 12-M16X1,5	12/9
9412 12-M22X1,5	12/9
9412 15/11-M16X1,5	15/11
9412 15/11-M22X1,5	15/11
9412 15-M16X1,5	15/12
9412 15-M22X1,5	15/12



9422 T-koppling

Benämning	YØ/IØ
9422 6-M10x1	6/4
9422 6-M12x1,5	6/4
9422 6-M16x1,5	6/4
9422 8-M12x1,5	8/6
9422 8-M16x1,5	8/6
9422 8-M22x1,5	8/6
9422 10-M16x1,5	10/8
9422 10-M22x1,5	10/8
9422 12-M12x1,5	12/9
9422 12-M16x1,5	12/9
9422 12-M22x1,5	12/9
9422 15-M16x1,5	15/12
9422 15-M22x1,5	15/12

**9450 Y-koppling**

Benämning	YØ/IØ
9450 8-M16x1,5	8/6
9450 12-M16x1,5	12/9
9450 12-M22x1,5	12/9

**9402 Vinkelkoppling**

Benämning	YØ/IØ
9402 12-M16x1,5	12/9
9402 12-M22x1,5	12/9

**9540 T-skarv**

Benämning	YØ/IØ
9540 6	6/4
9540 8	8/6
9540 10	10/8
9540 10-7	10/7
9540 12	12/9
9540 15-11	15/11
9540 8-8-6	8/6
9540 12-12-8	12/9

**9580 Rak skarv**

Benämning	YØ/IØ
9580 6	6/4
9580 8	8/6
9580 10	10/8
9580 10-7	10/7
9580 12	12/9
9580 15-11	15/11
9580 16-12	16/12
9580 18-14	18/14

**9590 Skottgenomföring**

Benämning	YØ/IØ
9590 8-M18x1,5	8/6
9590 12-M18x1,5	12/9
9590 12-M18x1,5-S04	12/9

**9592 Skottgenomföring**

Benämning	YØ/IØ
9592 8-8-M18x1	8/6
9592 12-8-M18x1	12/9

**9463 Rak koppling, inv. gänga**

Benämning	YØ/IØ
9463 6-M10x1	6/4
9463 6-M16x1,5	6/4
9463 8-M10x1	8/6

**9510 Rak koppling NPTF**

Benämning	YØ/IØ	Gänga
9510 06-02	6/4	1/8 NPTF
9510 05-02	8/6	1/8 NPTF

**9420 T-koppling NPTF**

Benämning	YØ/IØ	Gänga
9420 6-02	6/4	1/8 NPTF
9420 05-02	8/6	1/8 NPTF

**9500 Vinkelkoppling NPTF**

Benämning	YØ/IØ	Gänga
9500 6-02	6/4	1/8 NPTF
9500 05-02	8/6	1/8 NPTF
9500 12-06	12/9	3/8 NPTF



9410 T-koppling NPTF

Benämning	YØ/IØ	Gänga
9410 6-02	6/4	1/8 NPTF
9410 05-02	8/6	1/8 NPTF

**D2022 Vinkelskarv inv./utv.**

Benämning
D2022 M16x1,5-M16x1,5
D2022 M22x1,5-M22x1,5

**D2021 Svivlande vinkelskarv**

Benämning
D2021 M16x1,5-M16x1,5-SE01
D2021 M22x1,5-M16x1,5-SE01

**D2072 T-rör inv./utv.**

Benämning
D2072 M16x1,5-M12x1,5
D2072 M16x1,5-M16x1,5
D2072 M16x1,5-M22x1,5
D2072 M22x1,5-M22x1,5

**D2062 T-rör inv./utv.**

Benämning
D2062 M16x1,5-M12x1,5
D2062 M16x1,5-M16x1,5
D2062 M16x1,5-M22x1,5
D2062 M22x1,5-M22x1,5

**D2077 Vinkelskarv**

Benämning
D2077 M16x1,5-M16x1,5-S01
D2077 M16x1,5-M22x1,5-S01

**D2032 Korssvarv**

Benämning
D2032 M16x1,5-M16x1,5

**D2013 Vinkelskarv inv. gänga**

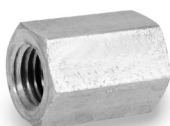
Benämning
D2013 M16x1,5-M16x1,5-SE01

**D2003 T-rör invändig gänga**

Benämning
D2003 M16x1,5
D2003 M22x1,5

**D2543 Muff med invändig gänga**

Benämning
D2543M12x1,5-M12 x1,5-SE01
D2543M16x1,5-M16x1,5
D2543M22x1,5-M22x1,5

**D3043 Skarv dubbel**

Benämning
D3043 M16x1,5-2D-M16x1,5-S01

**D2003...S01 T-skarv**

Benämning
D2003 M16x1,5-S01



D2501 Dubbelnippel

Benämning

D2501 M12-SE01

D2501 M16-SE01

D2501 M22-SE01



D2511 Rak reducering

Benämning

D2511 M12-M16-SE01

D2511 M16-M22-SE01

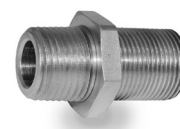


D2591/D2502 Skottgenomföring

Benämning

D2591 M16x1,5-M16x1,5-SE01

D2502 M22x1,5-M16x1,5-SE01



D2512/D2502 Skottgenomföring

Benämning

D2512 M22x1,5-M16x1,5

D2502 M22x1,5-M22x1,5



1593 Kontramutter

Benämning

1593 M12x1,5-S02

1593 M16x1,5-S03

1593 M22x1,5-S03



D1593 Kontramutter med O-ring

Benämning

D1593 M12x1,5-SE01

D1593 M14x1,5-SE01

D1593 M16x1,5-SE01

D1593 M22x1,5-SE01



D2612 Plugg med O-ring

Benämning

D2612 M12x1,5

D2612 M16x1,5

D2612 M22x1,5



2602 Slangnippel med O-ring

Benämning

D2602 9,5-M16x1,5-SE01

D2602 9,5-M22x1,5-SE01

D2602 10-M16x1,5-L = 30

D2602 11,5-M16x1,5-L = 35

D2602 12-M16x1,5 "C-TRUCK"

D2602 12-M22x1,5 "C-TRUCK"

D2602 13-M16x1,5-S01

L (mm)

27

27

30

35

20

20

40



2602 Slangnippel skarvrör

Benämning

D2602 6-6 (1/4") L=45

D2602 8-8 (5/16") L=50

D2602 8-8 (5/16") L=70

D2602 10-10 (3/8") L=50

D2602 10-10 (3/8") L=70

D2602 13-13 (1/2") L=50

∅

6-6

8-8

8-8

10-10

10-10

13-13



M22 Dräneringsventil

Benämning

VDC M22x1,5



D2603 Provanslutning

Benämning

D2603 6mm-M16x1,5

D2603 8mm-M16x1,5



VPC

Benämning

VPC M16x1,5-M16x1,5

VPC M22x1,5-M16x1,5



V604

Benämning

V604 M22X1,5-S01



Slangkapare

Benämning

Ø

PNZP-12	0-12
PNZ-25	0-22



Rördemonterare

Benämning

YØ

DRK 6	6
DRK 8	8
DRK 10	10
DRK 12	12
DRK 15	15
DRK 16	16
DRK 18	18



Verktyg för demontering av bromsslång från bromskoppling

Benämning

DRK-KIT-SE01 Komplettsats 6-18 mm



Serie 9000 Reparationskit

Innehållande:

Antal	Benämning	YØ/IØ
2 st	9580 6	6/4
2 st	9580 8	8/6
2 st	9580 10	10/7
2 st	9580 12	12/9
1 st	DRK 6	6
1 st	DRK 8	8
1 st	DRK 10	10
1 st	DRK 12	12
1 st	PNZP-12	0-12



Serie 9000 Sortimentslåda/Startkit

Innehåller ett urval av de vanligaste förekommande modellerna av bromskopplingar.

Innehåll:

Antal	Benämning	YØ/IØ
4 st	9580 6	6/4
4 st	9580 8	8/6
4 st	9580 10/7	10/7
4 st	9580 12	12/9
1 st	9580 15/11	15/11
1 st	9580 16/12	16/12
2 st	9512 6-M12	6/4
2 st	9512 8-M12	8/6
4 st	9512 8-M16	8/6
2 st	9512 10-7-M16	10/7
4 st	9512 12-M16	12/9
2 st	9512 8-M22	8/6

Antal	Benämning	YØ/IØ
2 st	9512 10-7M22	10/7
2 st	9512 12-M22	12/9
2 st	9502 8-M12	8/6
2 st	9502 8-M16	8/6
2 st	9502 10-7-M16	10/7
2 st	9502 12-M16	12/9
2 st	9540 6	6/4
2 st	9540 8	8/6
2 st	9540 10-7	10/7
2 st	9540 12	12/9
1 st	DRK-KIT-SE01 6-18 mm	



Plaströr – tryckluftsystem PA (Polyamid)

PA är ett slitstarkt alternativ med mycket bra tryckbeständighet.

- Flexibel
- Trycktålig
- Temperertålig
- Kemikalietålig
- Halogenfri
- UV-stabiliserad



TEKNISKA DATA	
Material	PA12P40
Hårdhet	Medelhård - 65 Shore D
Temperaturområde	-40 °C till +80 °C

KOMPATIBILITET	
Serie 6000 Serie X6000 Serie 7000 Serie 8000	
Påstickskoppling/Rapid* *beakta innerdiametern	
Klämringskoppling/Universal* *beakta innerdiametern	

YØ/IØ (mm)	Längd (m)	Böj- radie (mm)					Arbetsstryck (bar) – Säkerhetsfaktor 3			
							23 °C	40 °C	60 °C	80 °C
3/2	100	18	PA-3/2 VIT 100M	PA-3/2 BLÅ 100M *	PA-3/2 SVART 100M *	PA-3/2 SILVERGRÅ 100M *	26	19	15	12
4/2,7	100	24	PA-4/2,7 VIT 100M	PA-4/2,7 BLÅ 100M	PA-4/2,7 SVART 100M	PA-4/2,7 SILVERGRÅ 100M	26	19	15	12
4/2,7	25	24	PA-4/2,7 VIT 25M I BOX	PA-4/2,7 BLÅ 25M I BOX	PA-4/2,7 SVART 25M I BOX	PA-4/2,7 SILVERGRÅ 25M I BOX *	26	19	15	12
5/3,2	100	30	PA-5/3,2 VIT 100M	PA-5/3,2 BLÅ 100M	PA-5/3,2 SVART 100M	PA-5/3,2 SILVERGRÅ 100M *	29	21	17	14
5/3,2	25	30	PA-5/3,2 VIT 25M I BOX *	PA-5/3,2 BLÅ 25M I BOX	PA-5/3,2 SVART 25M I BOX *	PA-5/3,2 SILVERGRÅ 25M I BOX *	29	21	17	14
6/4,2	100	36	PA-6/4,2 VIT 100M	PA-6/4,2 BLÅ 100M	PA-6/4,2 SVART 100M	PA-6/4,2 SILVERGRÅ 100M	23	17	13	11
6/4,2	25	36	PA-6/4,2 VIT 25M I BOX	PA-6/4,2 BLÅ 25M I BOX	PA-6/4,2 SVART 25M I BOX	PA-6/4,2 SILVERGRÅ 25M I BOX *	23	17	13	11
8/6	50	50	PA-8/6 VIT 50M	PA-8/6 BLÅ 50M	PA-8/6 SVART 50M	PA-8/6 SILVERGRÅ 50M	19	14	11	9
8/6	25	50	PA-8/6 VIT 25M I BOX	PA-8/6 BLÅ 25M I BOX	PA-8/6 SVART 25M I BOX *	PA-8/6 SILVERGRÅ 25M I BOX *	19	14	11	9
10/8	50	80	PA-10/8 VIT 50M	PA-10/8 BLÅ 50M	PA-10/8 SVART 50M	PA-10/8 SILVERGRÅ 50M *	14	10	8	7
10/8	25	80	PA-10/8 VIT 25M I BOX	PA-10/8 BLÅ 25M I BOX	PA-10/8 SVART 25M I BOX *	PA-10/8 SILVERGRÅ 25M I BOX *	14	10	8	7
12/10	50	118	PA-12/10 VIT 50M	PA-12/10 BLÅ 50M	PA-12/10 SVART 50M	PA-12/10 SILVERGRÅ 50M *	12	9	7	6
12/10	25	118	PA-12/10 VIT 25M I BOX	PA-12/10 BLÅ 25M I BOX	PA-12/10 SVART 25M I BOX	PA-12/10 SILVERGRÅ 25M I BOX *	12	9	7	6
14/12	50	163	PA-14/12 VIT 50M	PA-14/12 BLÅ 50M	PA-14/12 SVART 50M *	PA-14/12 SILVERGRÅ 50M *	10	7	6	5
15/12,5	50	147	PA-15/12,5 VIT 50M	PA-15/12,5 BLÅ 50M	PA-15/12,5 SVART 50M	PA-15/12,5 SILVERGRÅ 50M *	12	9	7	6
16/13	50	138	PA-16/13 VIT 50M	PA-16/13 BLÅ 50M *	PA-16/13 SVART 50M *	PA-16/13 SILVERGRÅ 50M *	13	9	7	6

*ej lagerstandard
Andra färger, storlekar, längder, bobiner, trummor etc. mot förfrågan.

Bromsrör – PA12HIPHL (Bromsslang i polyamid)


PA12HIPHL används som bromsslang på fordon.

- Bromsslang enligt DIN 74324
- Flexibel
- Trycktålig
- Temperertålig
- Kemikalietålig
- Halogenfri
- UV-stabiliserad



TEKNISKA DATA	
Material	PA12HIPHL
Hårdhet	Medelhård - 63 Shore D
Temperaturområde	-40 °C till +93 °C

KOMPATIBILITET
Bromskoppling Serie 9000* *beakta innerdiametern
 

YØ/IØ (mm)	Längd (m)	Böj- radie (mm)		Arbetstryck (bar) – Säkerhetsfaktor 3			
				23 °C	40 °C	60 °C	80 °C
4/2	100	24	PA12HIPHL-4/2 DIN74324 100M	44	31	24	20
6/4	100	36	PA12HIPHL-6/4 DIN74324 100M	26	18	14	12
8/6	50	50	PA12HIPHL-8/6 DIN74324 50M	19	13	10	9
10/7	50	60	PA12HIPHL-10/7 DIN74324 50M	23	17	13	11
10/8	50	80	PA12HIPHL-10/8 DIN74324 50M	14	10	8	6
12/9	50	75	PA12HIPHL-12/9 DIN74324 50M	19	13	10	9
15/11	50	90	PA12HIPHL-15/11 DIN74324 50M	20	14	11	9
15/12	50	121	PA12HIPHL-15/12 DIN74324 50M	14	10	8	6
16/12	50	100	PA12HIPHL-16/12 DIN74324 50M	19	14	11	9
18/14	50	129	PA12HIPHL-18/14 DIN74324 50M	16	11	9	7
1/4"/4,3	100	38	PA12HIPHL-1/4 DIN74324 100M *	26	19	15	10
3/8"/6,4	50	57	PA12HIPHL-3/8 DIN74324 50M *	26	19	15	12
1/2"/9,5	50	79	PA12HIPHL-1/2 DIN74324 50M *	19	14	11	9
5/8"/11,2	50	95	PA12HIPHL-5/8 DIN74324 50M *	22	16	13	10

*ej lagerstandard

Andra storlekar, längder, bobiner, trummor etc. mot förfrågan.

Bromsrör – HTRAB


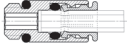
(Bromsslang i Thermoplastic Polyester Elastomer polymer – TPE)


HTRAB används som bromsslang på fordon.

- Bromsslang enligt ISO 7628:2010
- Utmärkta mekaniska egenskaper
- Flexibel
- Trycktålig
- Temperurtålig
- Kemikalietålig
- Halogenfri
- UV-stabiliserad



TEKNISKA DATA	
Material	TPE
Hårdhet	Medelhård – 65 Shore D
Temperaturområde	CAT.1: -40 °C till +100 °C CAT.3: -40 °C till +125 °C För vatten: max 65 °C

KOMPATIBILITET
Bromskoppling Serie 9000* *beakta innerdiametern
 

YØ/IØ (mm)	Längd (m)	Böj- radie (mm)		Arbetstryck (bar) – Säkerhetsfaktor 4			
				23 °C CAT.1 / CAT.3	40 °C CAT.1 / CAT.3	60 °C CAT.1 / CAT.3	80 °C CAT.1 / CAT.3
6/4	100	30	HTRAB 6/4 SVART 100M ISO7628-2010	10 / 12,5	9,5 / 11,9	8,5 / 10,6	7,6 / 9,5
8/6	100	40	HTRAB 8/6 SVART 100M ISO7628-2010	10 / 12,5	9,5 / 11,9	8,5 / 10,6	7,6 / 9,5
10/8	50	50	HTRAB 10/8 SVART 50M ISO7628-2010	10 / 12,5	9,5 / 11,9	8,5 / 10,6	7,6 / 9,5
12/9	50	60	HTRAB 12/9 SVART 50M ISO7628-2010	10 / 12,5	9,5 / 11,9	8,5 / 10,6	7,6 / 9,5
15/12	50	75	HTRAB 15/12 SVART 50M ISO7628-2010	10 / 12,5	9,5 / 11,9	8,5 / 10,6	7,6 / 9,5
16/12	50	80	HTRAB 16/12 SVART 50M ISO7628-2010	10 / 12,5	9,5 / 11,9	8,5 / 10,6	7,6 / 9,5
18/14	50	90	HTRAB 18/14 SVART 50M ISO7628-2010	10 / 12,5	9,5 / 11,9	8,5 / 10,6	7,6 / 9,5

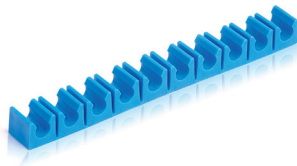
Andra storlekar, längder, bobiner, trummor etc. mot förfrågan.

Tillbehör till slangar

Klämlister

Blå plast

Monteras med spik/skruv



Benämning	Antal slangar/list	Slang-YØ (mm)
4001-4/2-5/3-10	10	4-5
4001-6/4-10	10	6
4001-8/6-10	10	8
4001-10/8-6	6	10
4001-12/9-6	6	12

T-clips

Svart formsprutad acetalplast

-40 °C till +100 °C

Monteras med spik/skruv



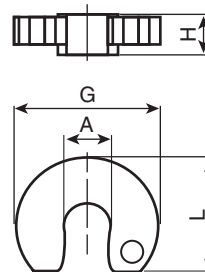
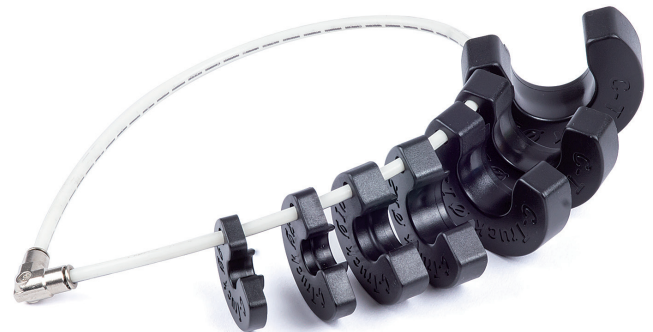
Benämning	Antal slangar/clips	Slang-YØ (mm)
T-4-5	2	4-5
T-6-7	2	6-7
T-8-9	2	8-9
T-10-11	2	10-11
T-12-14	2	12-14
T-15-17	2	15-17
T-18-21	2	18-21

Verktyg för demontering av bromsslang från bromskoppling

Plast



Benämning	A	G	H	L	Vikt (g)
DRK 6	6	25	6	19	1
DRK 8	8	28,5	7	20	1
DRK 10	10	30,5	9	22	2
DRK 12	12	33	9	23	3
DRK 15	15	36	10	27	3
DRK 16	16	37	10	27,5	4
DRK 18	18	40	12	31	5
DRK-KIT-SE01	Komplett sats inklusive slangbit och koppling (monterad) – se bild.				



Slang-/rörkapare

Metall

Benämning	Beskrivning
PNZ-12	max 12 mm
PNZ-25	max 25 mm
LAME X PNZ-12	Skärblad till PNZ-12
LAME X PNZ-25	Skärblad till PNZ-25



Plast

Benämning	Beskrivning
PNZP-12	4-12 mm
4003-B15	Skärblad till PNZP-12



Systemlösningar

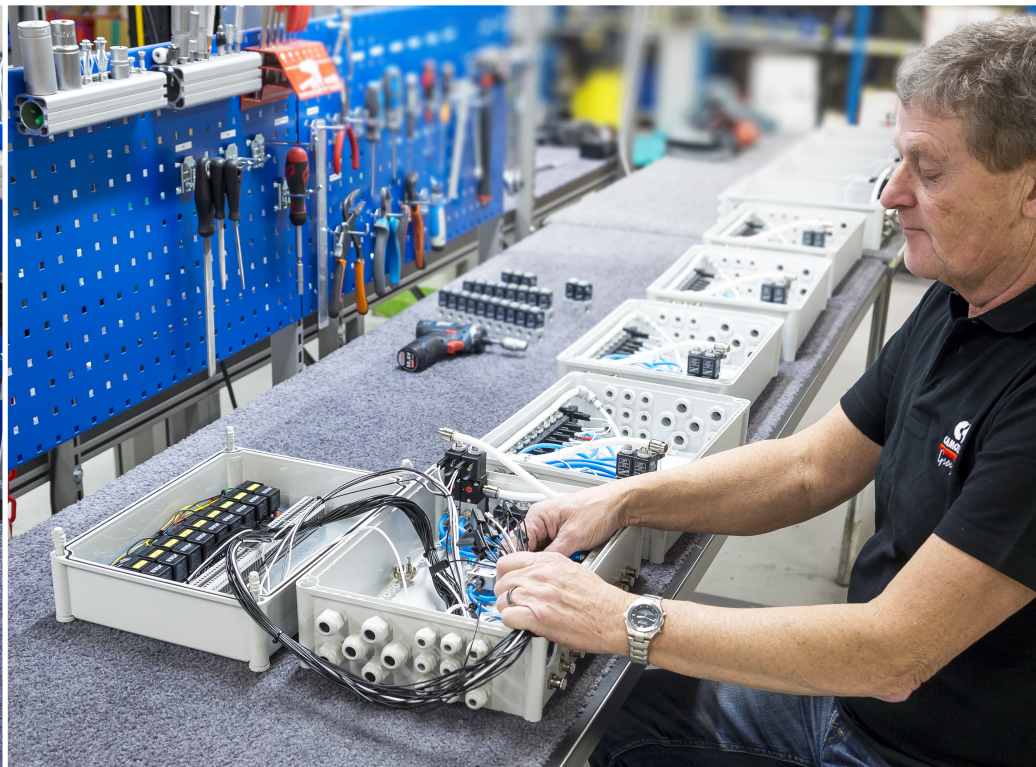
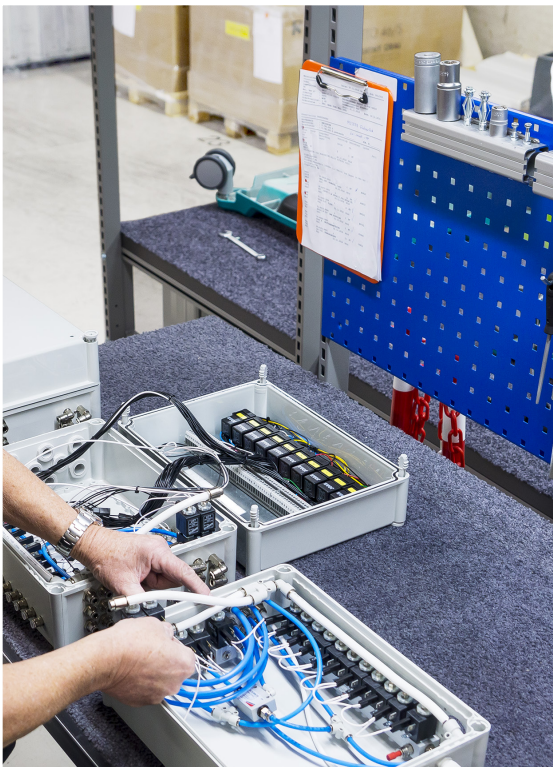
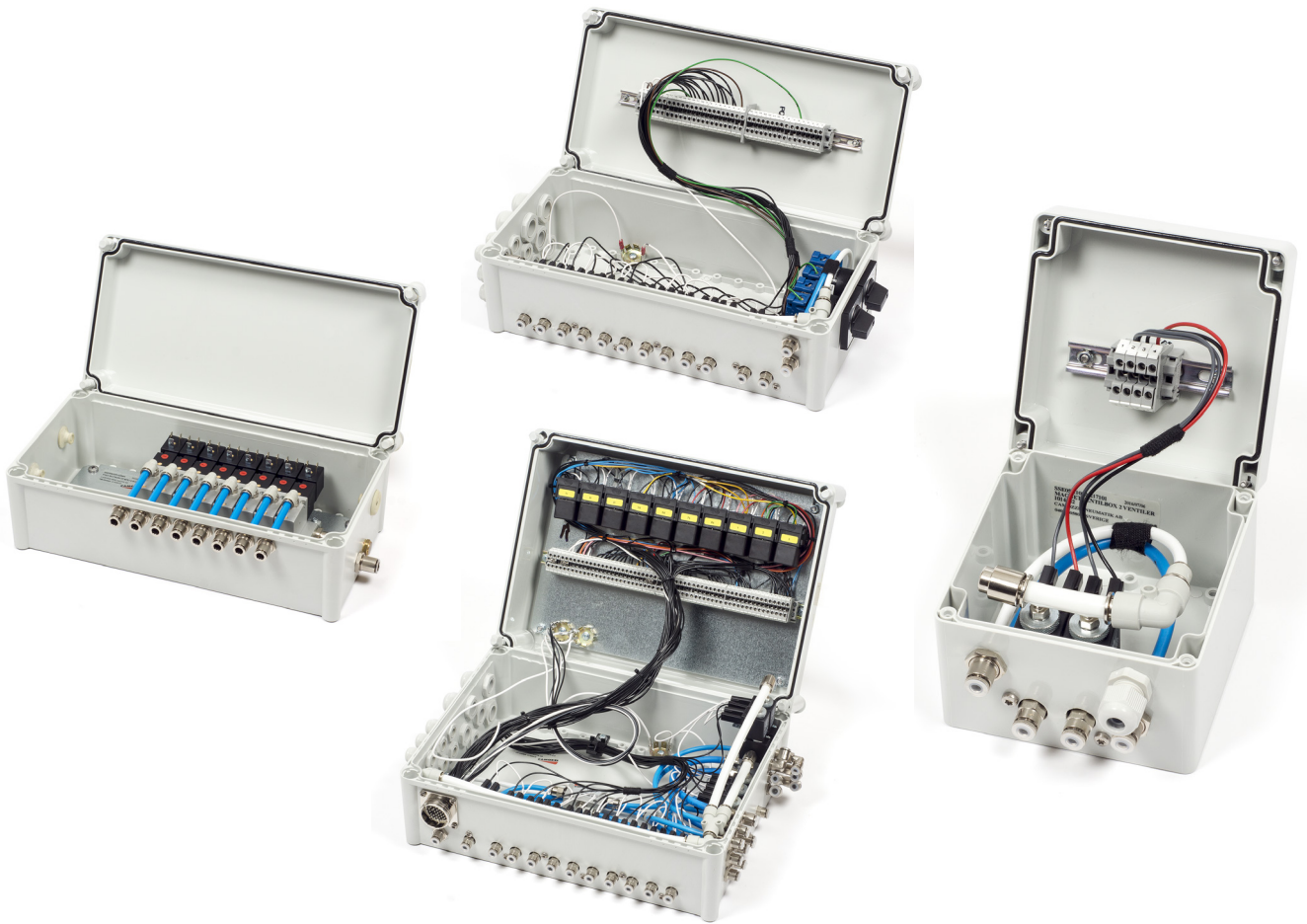
Med hjälp av vår verkstad samt vårt omfattande lager i Sverige har vi möjlighet att hjälpa er med ett flertal tjänster som kan förenkla och effektivisera ert arbete.

I vår verkstad bygger vi skåp innehållande ventiler som exempelvis används för att styra olika applikationer på lastbilen. Skåpen skräddarsys efter ert behov och produceras efter era önskemål. Vi kan även erbjuda er att hålla ett säkerhetslager för att ni skall vara säkra på att kunna leverera i tid.

Med vår 24-timmarservice på cylindrar kan ni känna er trygga med att aldrig hamna i leveransproblem eller bli stillastående under en längre tid. Vi tillverkar snabbt en ny cylinder enligt standardmått eller med önskad specialslaglängd.



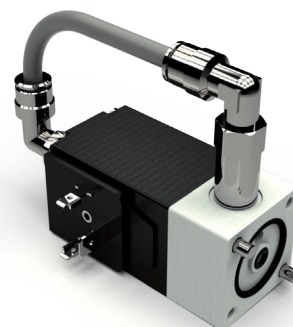
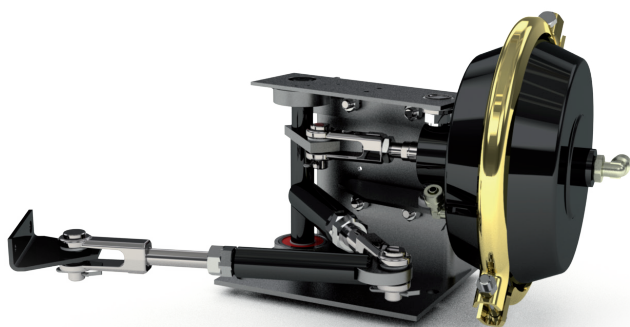
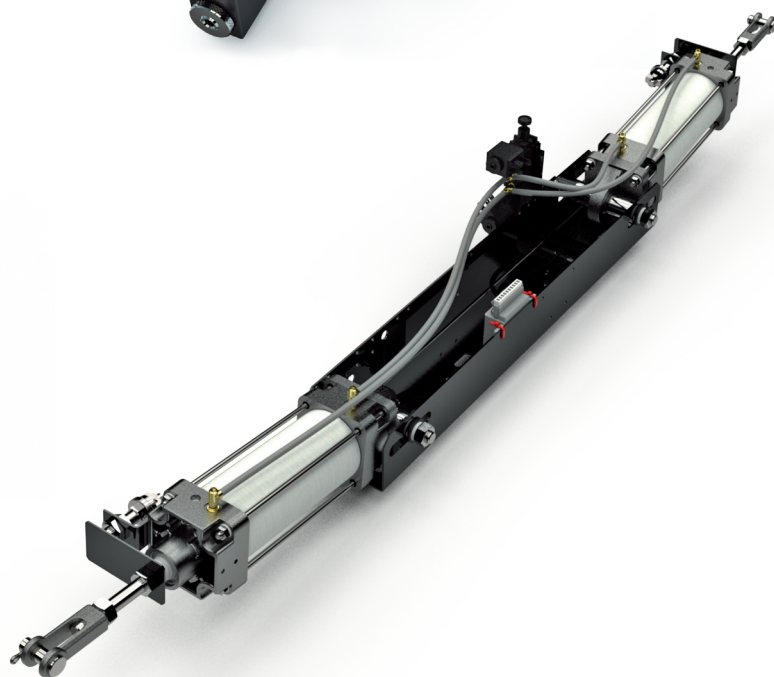
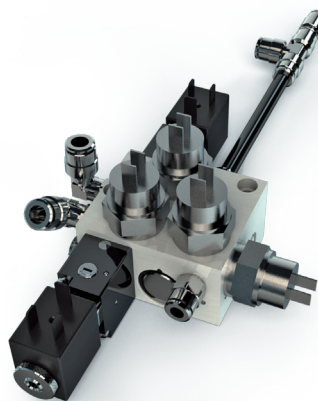
Exempel på olika skåpsbyggnationer



Tillsammans med våra kunder utformar vi specialdesignade lösningar efter specifika önskemål. Som exempel kan nämnas automatiska dörröppnare till bussar samt kontrollenheter för att styra lufttryck eller bromssystem.

Vi studerar möjliga förbättringsåtgärder, diskuterar olika lösningar samt tar fram förslag på en unik konstruktion och design.

Exempel på specialdesignade produkter:





Camozzi Pneumatik AB
Box 9214
Bronsyxegatan 7
200 39 Malmö
Växel: +46 40 600 58 00
Order: +46 40 600 58 70
info@camozzi.se
www.camozzi.se

